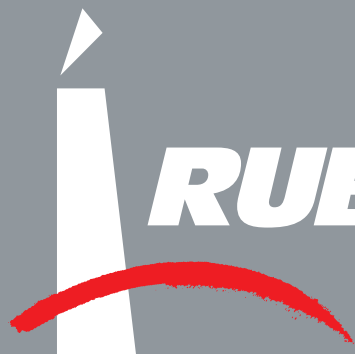


# PILARES PREFABRICADOS "R"



**RUBIERA  
PREDISA**

RUBIERA PREFABRICADOS  
PARA LA EDIFICACION, S.A.

OFICINAS  
Uría, 48-Entlo. 33202 GIJÓN

Tel. Comercial 985 195 605  
Tel. Admón. 985 195 608  
Fax 985 372 433

FÁBRICA  
Las Quintanas, Ceares  
33209 GIJÓN

e-mail: [buzon@rubiera.com](mailto:buzon@rubiera.com)  
[admon@rubiera.com](mailto:admon@rubiera.com)  
[ofitec@rubiera.com](mailto:ofitec@rubiera.com)

Web: [www.rubiera.com](http://www.rubiera.com)

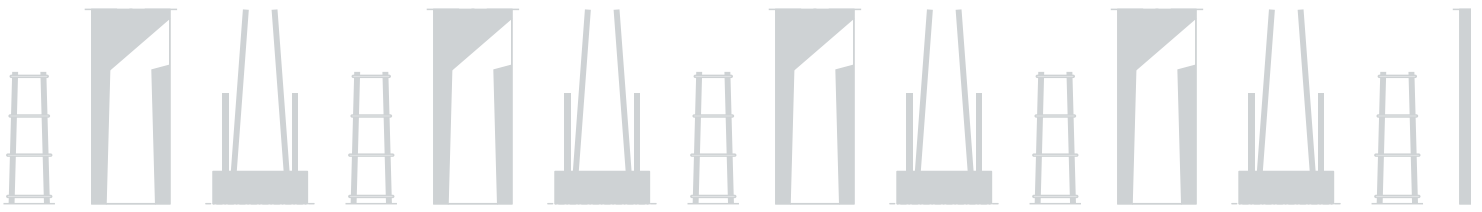


## DESCRIPCIÓN Y UTILIDAD

El pilar R es una pieza prefabricada de hormigón armado con una amplia gama de secciones. Pueden fabricarse pilares rectangulares de 25x33, 25x40, 33x40 y 33x45 o pilares cuadrados de 25x25, 30x30, 33x33, 40x40, 45x45 y 50x50. Esta variedad de secciones y el hecho de que su longitud pueda ser de hasta 8.50 m. ponen a disposición del proyectista y del constructor un producto que cubre un amplio campo de posibilidades: edificios de varias plantas, puentes, pasarelas, naves industriales y agrícolas, etc. En la parte superior del pilar se disponen unas armaduras de solape para la unión con el pilar superior o, si es el caso, con la viga del último forjado. En su base está provisto de un cajetín que sirve para enlazar con el pilar inferior o la cimentación, mediante el hormigonado directo en obra.

Estos sencillos sistemas de unión lo hacen compatible con los pilares realizados en obra o con muros de hormigón.





## FABRICACIÓN

Se fabrican estos pilares en moldes metálicos horizontales sobre caballetes vibrantes, lo que garantiza la homogeneidad del hormigón y el acabado perfecto; se cuida especialmente el recubrimiento de las armaduras y la calidad de los hormigones con la realización y rotura de probetas de todas las puestas.

## PESOS DE PILARES

SECCION	25 x 25 cm.	LONG.	x 156 - 30
"	30 x 30	"	x 225 - 52
"	33 x 33	"	x 272 - 67
"	40 x 40	"	x 400 - 170
"	45 x 45	"	x 506 - 197
"	50 x 50	"	x 625 - 257
"	25 x 33	"	x 206 - 42
"	25 x 40	"	x 250 - 60
"	33 x 40	"	x 330 - 127
"	33 x 45	"	x 371 - 147

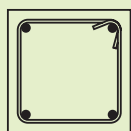
LA LONGITUD SE EXPRESARÁ EN m.  
Y EL RESULTADO SERÁ EN kg

## CAPACIDAD DE HORMIGON EN CAJETINES

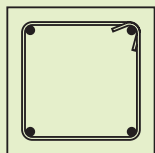
SECCION	25 x 25 cm.	12 lts.
"	30 x 30	21 "
"	33 x 33	27 "
"	40 x 40	68 "
"	45 x 45	79 "
"	50 x 50	103 "
"	25 x 33	17 "
"	25 x 40	24 "
"	33 x 40	51 "
"	33 x 45	59 "

# GAMA DE PILARES PREFABRICADOS RUBIERA "R"

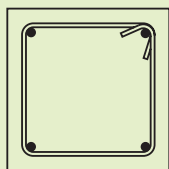
## PILARES DE SECCION CUADRADA



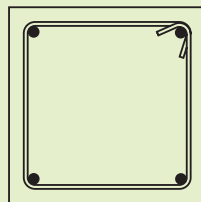
25 x 25 cm.



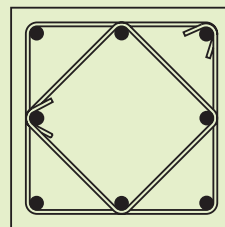
30 x 30 cm.



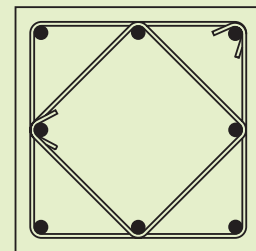
33 x 33 cm.



40 x 40 cm.

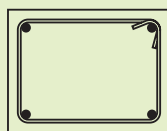


45 x 45 cm.

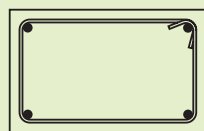


50 x 50 cm.

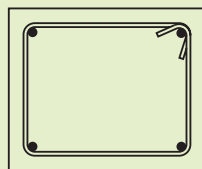
## PILARES DE SECCION RECTANGULAR



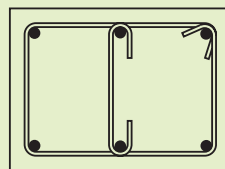
25 x 33 cm.



25 x 40 cm.



33 x 40 cm.



33 x 45 cm.

## CUALIDADES TÉCNICAS

El empleo de materias primas de alta calidad y el control constante y riguroso de nuestro proceso de fabricación, junto con el cumplimiento fiel de las normas en vigor garantizan a nuestros clientes la utilización de estos pilares.

Estos pilares se fabrican con un hormigón que tiene una resistencia característica de 25 N/mm<sup>2</sup> a 35 N/mm<sup>2</sup>.

Con el uso de este sistema se pueden conseguir, en ocasiones, interesantes reducciones de secciones con importantes ventajas para el proyectista, pensando en la distribución del edificio.

## VENTAJAS

**GARANTÍA DE CALIDAD, CONTROL INTENSO DE MATERIAS PRIMAS Y EJECUCIÓN.**

**ELIMINACIÓN DE INCONVENIENTES DERIVADOS DE LA FERRALLA, ENCOFRADOS Y HORMIGONADO EN OBRA.**

**MENORES PERIODOS DE EDIFICACIÓN Y REDUCCIÓN DE MANO DE OBRA.**

**ACABADO PERFECTO EN TRES DE SUS CARAS.**

**APROVECHAMIENTO MÁXIMO EN MEDIANERAS.**

**MAYOR SEGURIDAD DURANTE SU EJECUCIÓN.**

**AUSENCIA DE RETRASOS POR CONDICIONES METEOROLÓGICAS.**

**MONTAJE SENCILLO.**

**MAYOR LIMPIEZA DE OBRA POR AUSENCIA DE CHAPAS.**

**RENTABILIDAD DEMOSTRADA.**





## PUESTA EN OBRA

La sencillez de montaje de estos pilares no requiere personal especializado, pero, como todo elemento prefabricado, es necesario una mínima organización de puesta en obra, por lo que hacemos algunas recomendaciones:

Los pilares deberán estar perfectamente identificados para evitar confusiones.

Es aconsejable un replanteamiento previo marcando incluso las caras del pilar en su ubicación definitiva.

Cuidar los casos especiales en que la armadura no sea simétrica.

Siempre que sea posible, el acopio debe realizarse cerca del lugar definitivo. Si se acopia sobre placa de forjado deberá cuidarse el no apilar varios pilares juntos para no concentrar cargas puntuales en lugares no previstos. Se acopiarán horizontalmente y sobre tacos de madera.

En la operación de descarga y acopio se procederá como sigue: Se introduce uno de los cables de elevación por el buzón del cajetín y se sujeta a la base del pilar con una barra atravesada, en la cabeza se enganchará el otro cable abarcando todas las armaduras salientes que queden en la cara inferior; en pilares muy largos se utilizará el agujero de "puesta en pie".

Para la puesta en posición definitiva, y una vez comprobado el correcto armado y estribado de los arranques, se elevará el pilar (bien identificado) por el agujero próximo a su cabeza y mediante el útil especialmente diseñado para ello; el pilar, que una vez izado habrá quedado sensiblemente aplomado, se introduce en los arranques, se alinea y aploma; son muy útiles para esta operación unas pequeñas cuñas y la utilización de puntales metálicos provistos de rosca.

Previamente se habrá estudiado la posición definitiva del buzón según situación de armaduras (si no son simétricas), para facilitar la labor de hormigonado posterior. A efectos estéticos recordamos que la del buzón es la cara mala.

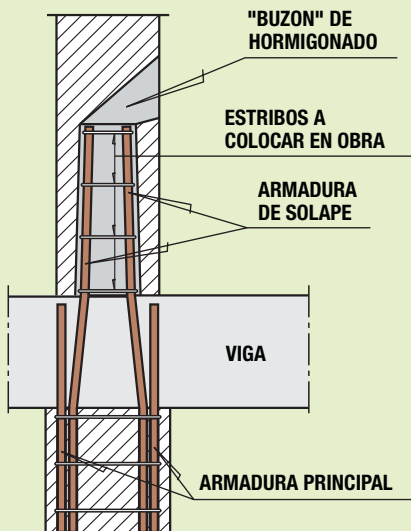
Antes del hormigonado se procederá al regado interior del cajetín.

La puesta del hormigón se realiza con vibración para garantizar, además de la no disgregación del mismo, el que la lechada fluya por la base del pilar y rellene las posibles deficiencias de asentamiento.

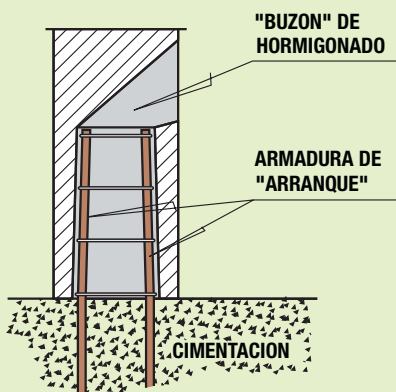
Se dispondrá de una tabla para encofrar el buzón o boca del cajetín que se debe hormigonar de una vez; para facilitar la labor es aconsejable que la tabla se coloque una vez hormigonada y vibrada la zona de armaduras.

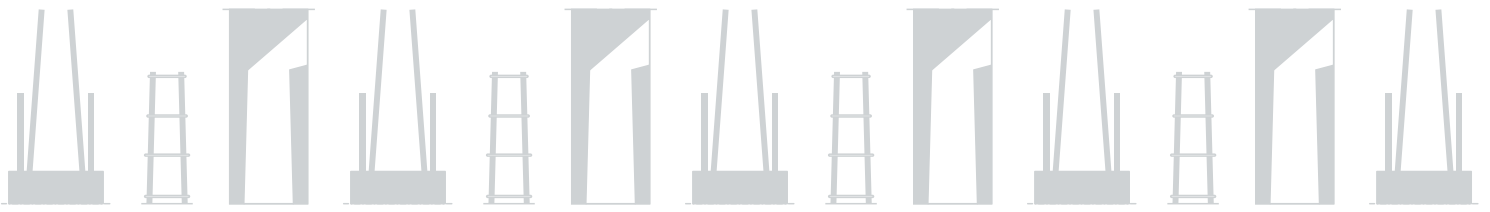
## DETALLES DE UNION

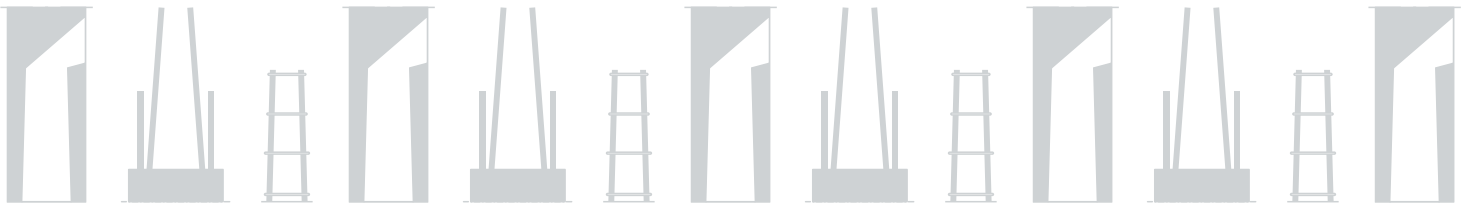
### ENCUENTRO ENTRE PILARES



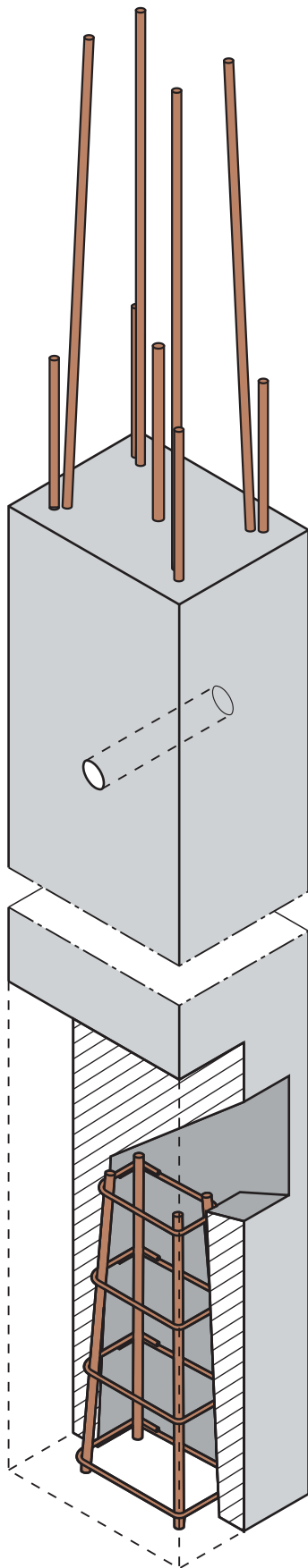
### ENCUENTRO CON CIMENTACION



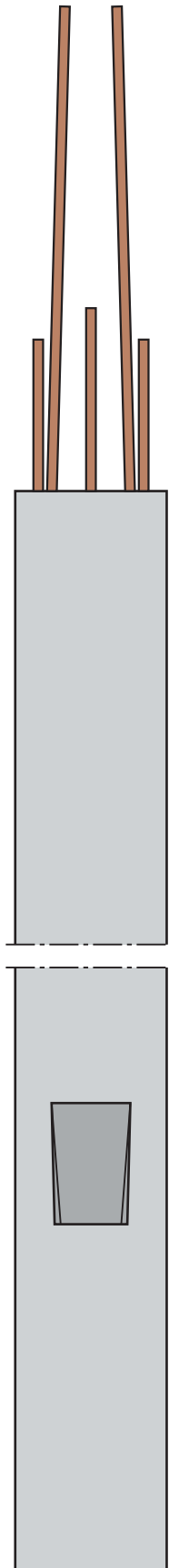




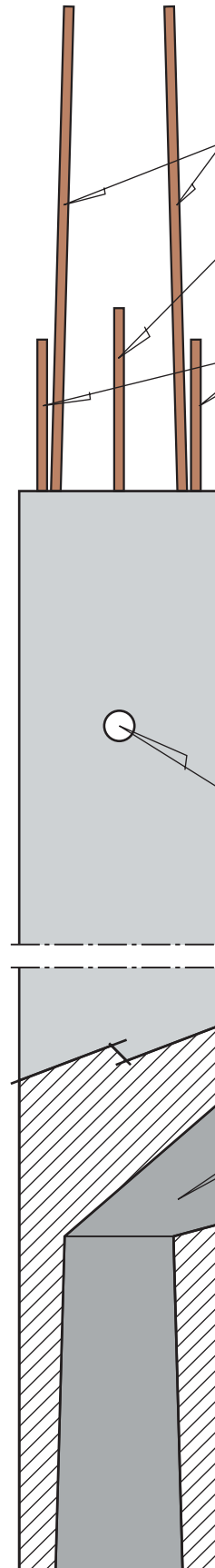
# DETALLE DE PILARES PREFABRICADOS "R"



PERSPECTIVA



ALZADO



SECCION POR "BUZON"

ARMADURAS PARA FORMACIÓN DE ARRANQUES PILAR SUPERIOR

BARRA PARA LA SUJECIÓN DEL SOPORTE DE LÍNEA DE VIDA

ARMADURAS PRINCIPALES DEL PILAR

AGUJERO DE ELEVACIÓN

"BUZON" DE HORMIGONADO DEL CAJETÍN DE ANCLAJE

