

PLACAS ALVEOLARES



**RUBIERA
PREDISA**

RUBIERA PREFABRICADOS
PARA LA EDIFICACION, S.A.

OFICINAS
Uría, 48-Entlo. 33202 GIJÓN

Tel. Comercial 985 195 605
Tel. Admón. 985 195 608
Fax 985 372 433

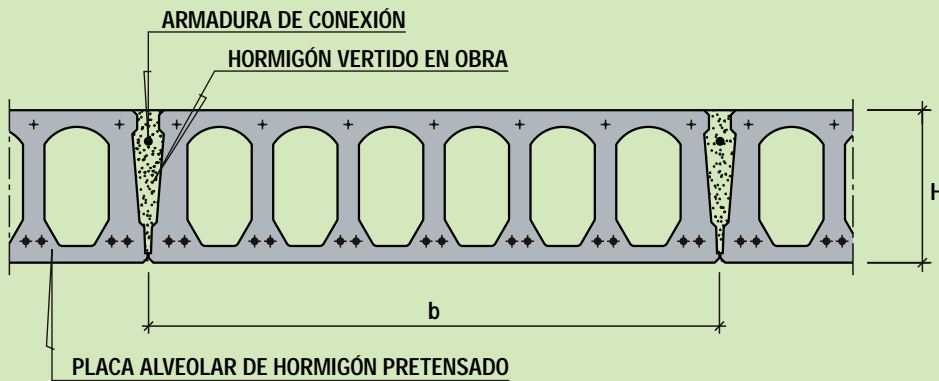
FÁBRICA
Las Quintanas, Ceares
33209 GIJÓN

e-mail: buzon@rubiera.com
admon@rubiera.com
ofitec@rubiera.com

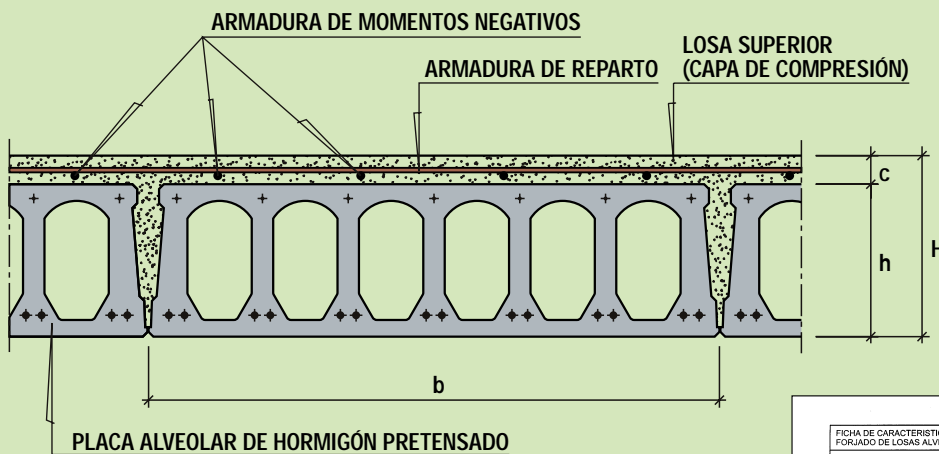
Web: www.rubiera.com

SECCIONES TIPO DE FORJADO CON PLACAS ALVEOLARES

FORJADO SIN LOSA SUPERIOR



FORJADO CON LOSA SUPERIOR



EMPRESA
MIEMBRO DE:



Asociación para
I+D de las Placas Alveolares

ALVEOPLACA®
Garantía de Calidad

IETcc ANDECE



LP - 01 / 97

INTRODUCCIÓN

Los forjados de losas alveolares pretensadas constituyen un sistema de forjado unidireccional altamente industrializado que se ha ido abriendo paso día a día en el panorama de la construcción en general y de la edificación en particular.

Las altas prestaciones de calidad de los materiales utilizados y un esmerado proceso de fabricación hacen de la losa alveolar pretensada un producto con unas excelentes cualidades técnicas.

Las losas alveolares pretensadas constituyen una garantía no sólo para el proyectista, que dispone de un elemento fiable y versátil con el que resolver sus obras, sino también para el constructor, que acorta los plazos de ejecución y aumenta la seguridad de la obra obteniendo unos altos rendimientos de colocación.

FICHA DE CARACTERÍSTICAS TÉCNICAS - SEGÚN EFHE - DEL FORJADO DE LOSAS ALVEOLARES PRETENSADAS - TIPO RE-25/120

FABRICANTE
Nombre: RUBIERA PREFABRICADOS PARA LA EDIFICACION, S.A.
Dirección: C/ Uña 45, Entlo.
Localidad: Gijón - Asturias
Código postal: 33202

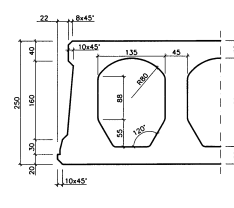
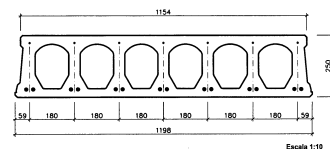
TECNICO AUTOR DE LA MEMORIA
Nombre: Faustino Rubiera Álvarez (Ingeniero industrial)

HOJA 1 de 6

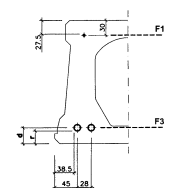


1. CARACTERÍSTICAS GENERALES

1.1. PLACA RE-25/120 (Cotas en milímetros)



DIMENSIONES DE LA PLACA
Escala 1:5



DIMENSIONES DEL ARMADO
Escala 1:5

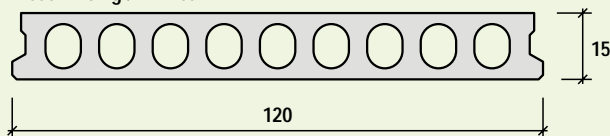
	d (mm)	r (mm)
ARMADO TIPO 1	32	25.5
ARMADO TIPO 2	45	38.5

PESO	4.00 KN/m
	3.33 KN/m ²

GAMA DE PLACAS ALVEOLARES

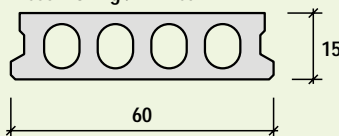
PLACA RR-15/120

Peso: 275 kg./m. lineal



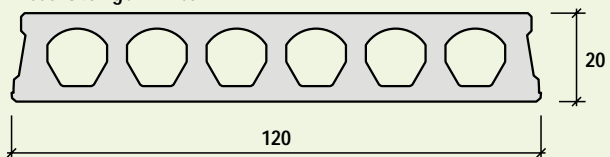
PLACA RR-15/060

Peso: 137 kg./m. lineal



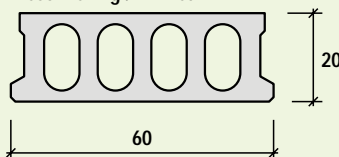
PLACA RE-20/120

Peso: 348 kg./m. lineal



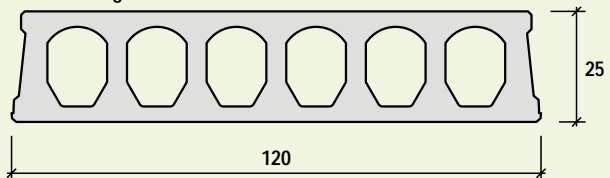
PLACA RR-20/060

Peso: 161 kg./m. lineal



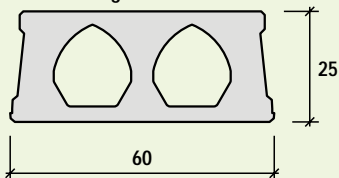
PLACA RE-25/120

Peso: 400 kg./m. lineal



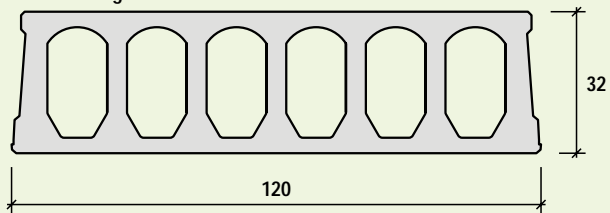
PLACA RE-25/060

Peso: 217 kg./m. lineal



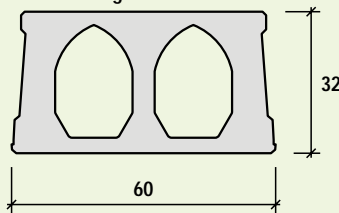
PLACA RE-32/120

Peso: 457 kg./m. lineal



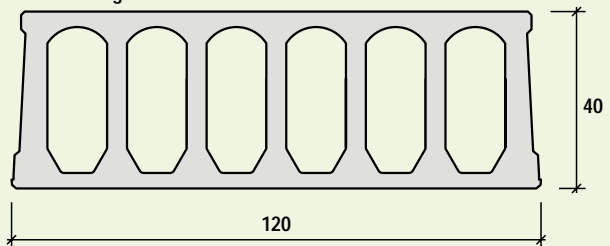
PLACA RE-32/060

Peso: 255 kg./m. lineal



PLACA RE-40/120

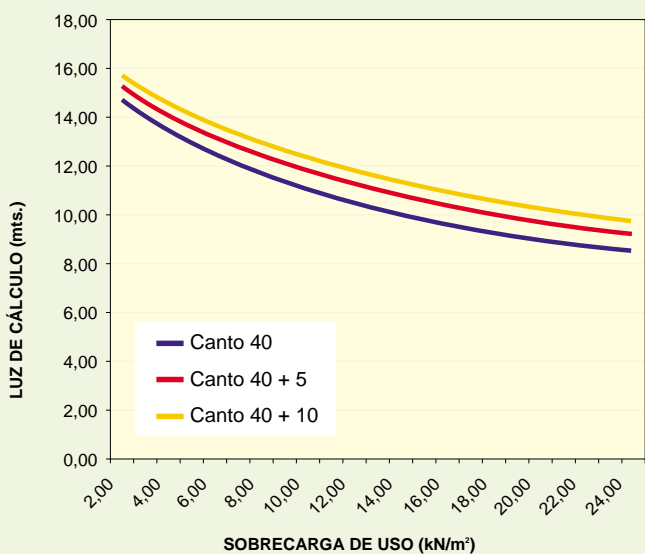
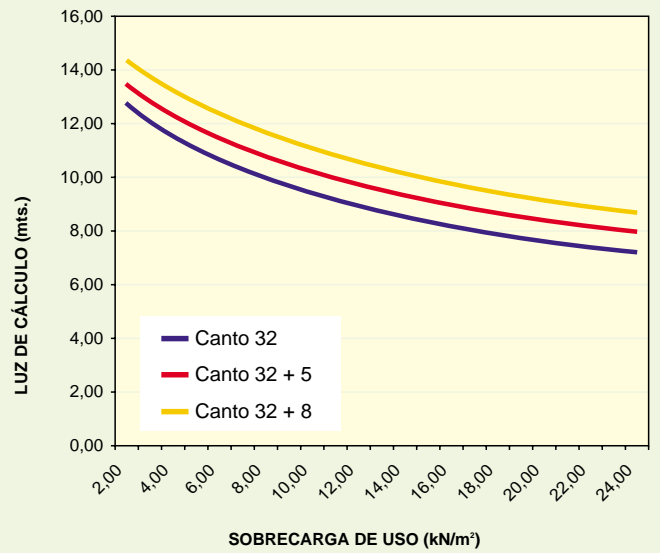
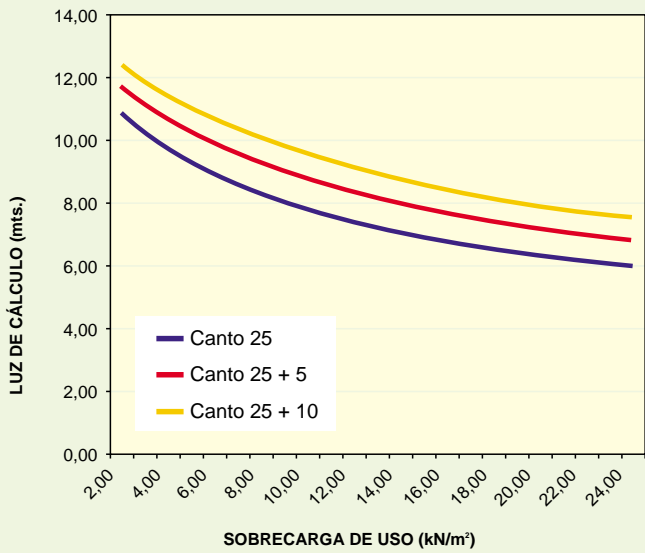
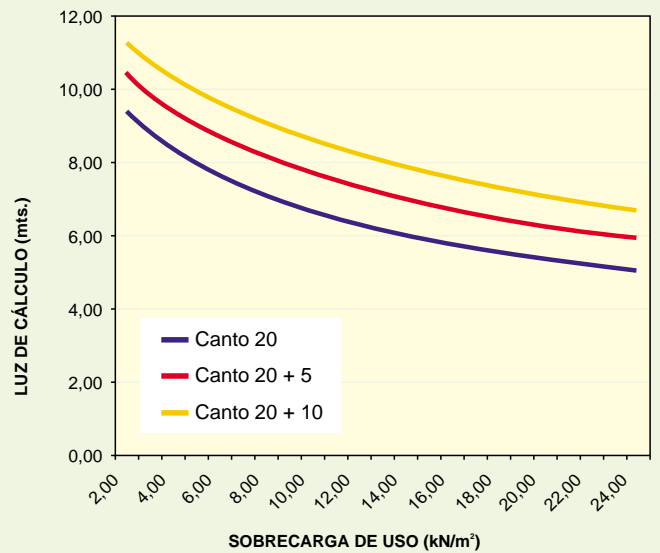
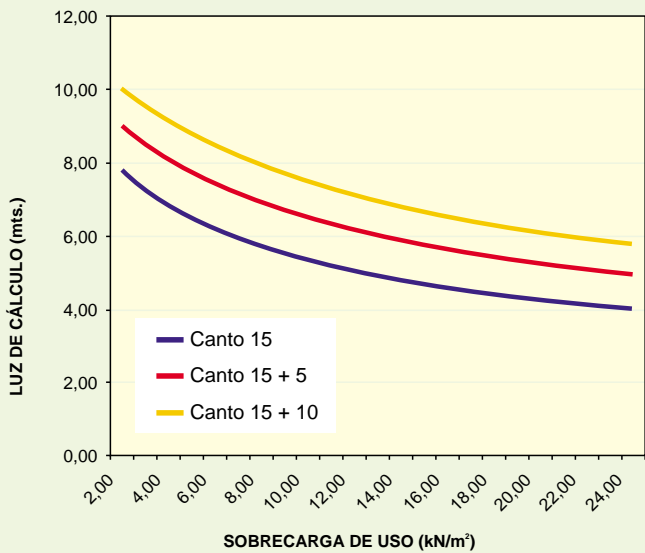
Peso: 526 kg./m. lineal



VENTAJAS DE LOS FORJADOS DE LOSAS ALVEOLARES

La utilización de losas alveolares pretensadas **RUBIERA PREDIS** reporta a la obra y al proyectista una serie de ventajas entre las que cabe destacar:

- Manejar grandes luces de forjado y sobrecargas con cantos de losas pequeños.
- Garantizar cumplidamente las calidades de materiales exigidas en el proyecto y al mismo tiempo aportar un comportamiento mecánico excelente.
- Rapidez en el montaje.
- Eliminación del apuntalamiento del forjado.
- La operación de hormigonado en obra queda reducida al mínimo indispensable, lo cual supone una notable reducción de los costos tanto en mano de obra como en hormigón.
- El perfecto acabado de la cara inferior de la losa garantiza un acabado de calidad para los techos, admitiendo ser pintada sin preparación previa.
- Una vez colocada la losa alveolar puede ser utilizada inmediatamente como lugar de paso y trabajo.



CALIDAD

RUBIERA PREDIS, como empresa líder en Asturias, en su línea de ofrecer al mercado productos con los más altos grados de calidad, ha sido la primera empresa en España en estar en posesión del Sello **CIETAN** para losas alveolares.



El Sello garantiza que la fabricación parte de materia prima homogénea y adecuada, que el fabricante dispone de los medios convenientes de fabricación y control de calidad y, por último, que la calidad estadística de la producción se ajusta a lo especificado en las instrucciones EHE y EF en vigor.

Señalar también que **RUBIERA PREDIS** ha sido miembro fundador de **AIDEPLA**, asociación de ámbito nacional cuyo fin es el de promover la investigación y el desarrollo de las losas alveolares.

Estos gráficos son de carácter orientativo; el resultado final estará condicionado a las distintas hipótesis que se contemplen en cada caso.

Consulte con nuestra oficina técnica cualquier duda que pueda tener.

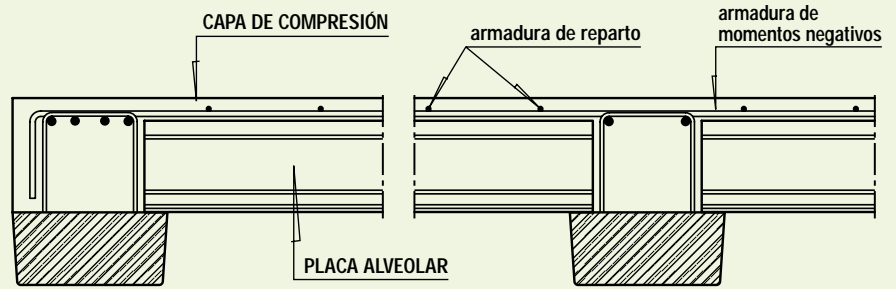
RESISTENCIA AL FUEGO

De acuerdo con la normativa actualmente en vigor, **RUBIERA PREDIS** fabrica placas con una resistencia normalizada al fuego (RF) de 90 y 120 minutos. Pudiendo fabricar losas que superen estos valores, de acuerdo con las necesidades del proyecto.

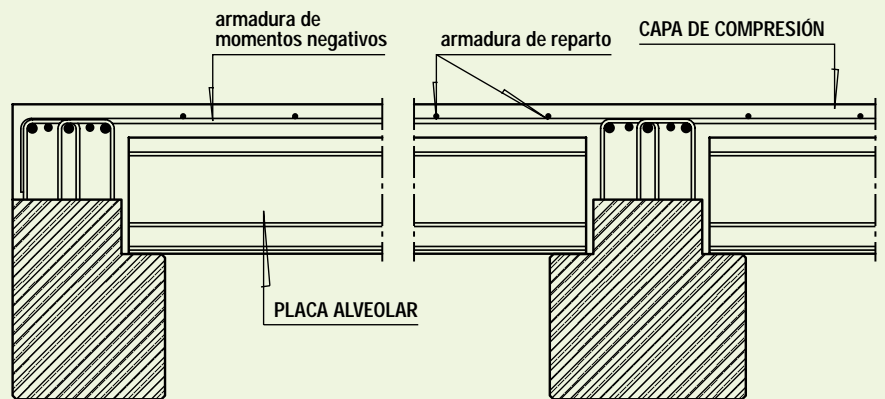


DETALLE

ENCUENTRO DE PLACAS ALV. CON VIGAS PREFABRICADAS T-40 o T-50



ENCUENTRO DE PLACAS ALV. CON VIGAS PREFABRICADAS P5 o P8



USOS DE LA PLACA ALVEOLAR

La losa alveolar es un elemento adaptable a todo tipo de estructuras:

- Estructuras prefabricadas de hormigón.
- Estructuras de hormigón en obra.
- Estructuras metálicas.
- Estructuras sobre muros de fábrica.

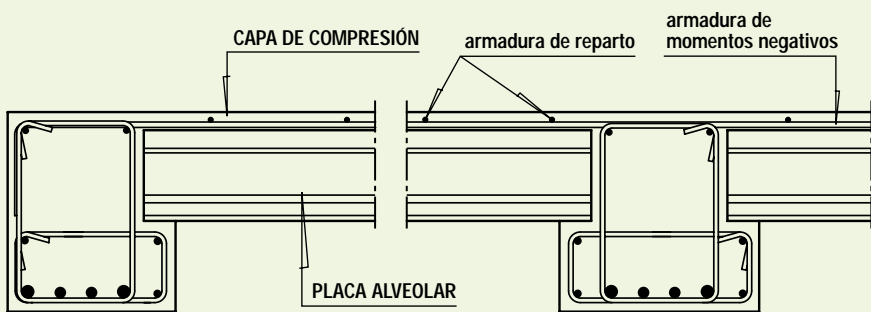
Y edificios:

- Edificios industriales.
- Edificios comerciales.
- Edificios residenciales.
- Aparcamientos.
- Centros sociales y deportivos.
- Obras varias (pasarelas, cubiertas de ríos y canales, gradas, silos, andenes, pantalanes, vallados, muros, cierres de naves, etc.).

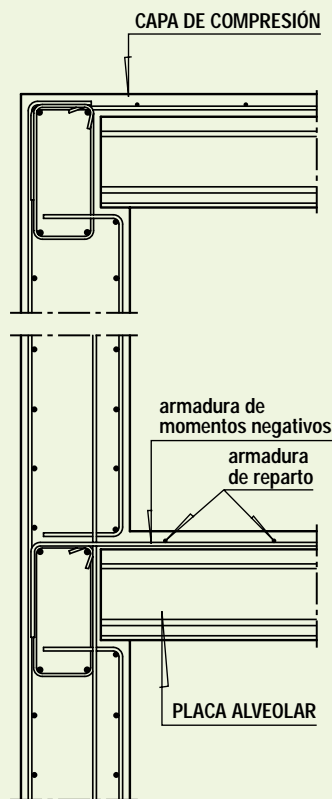


LES CONSTRUCTIVOS

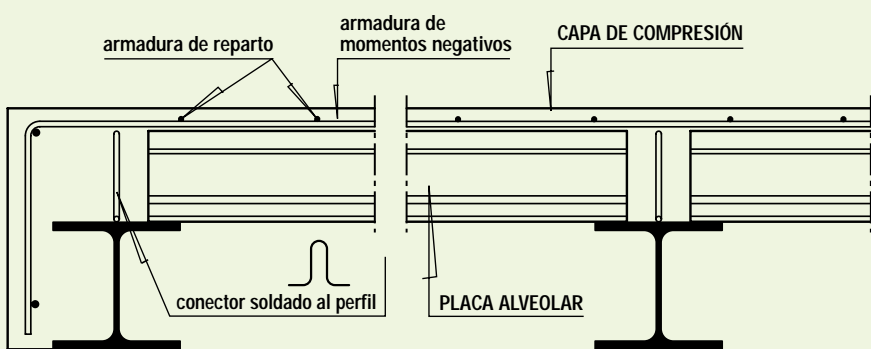
ENCUENTRO DE PLACAS ALV. CON VIGAS REALIZADAS EN OBRA



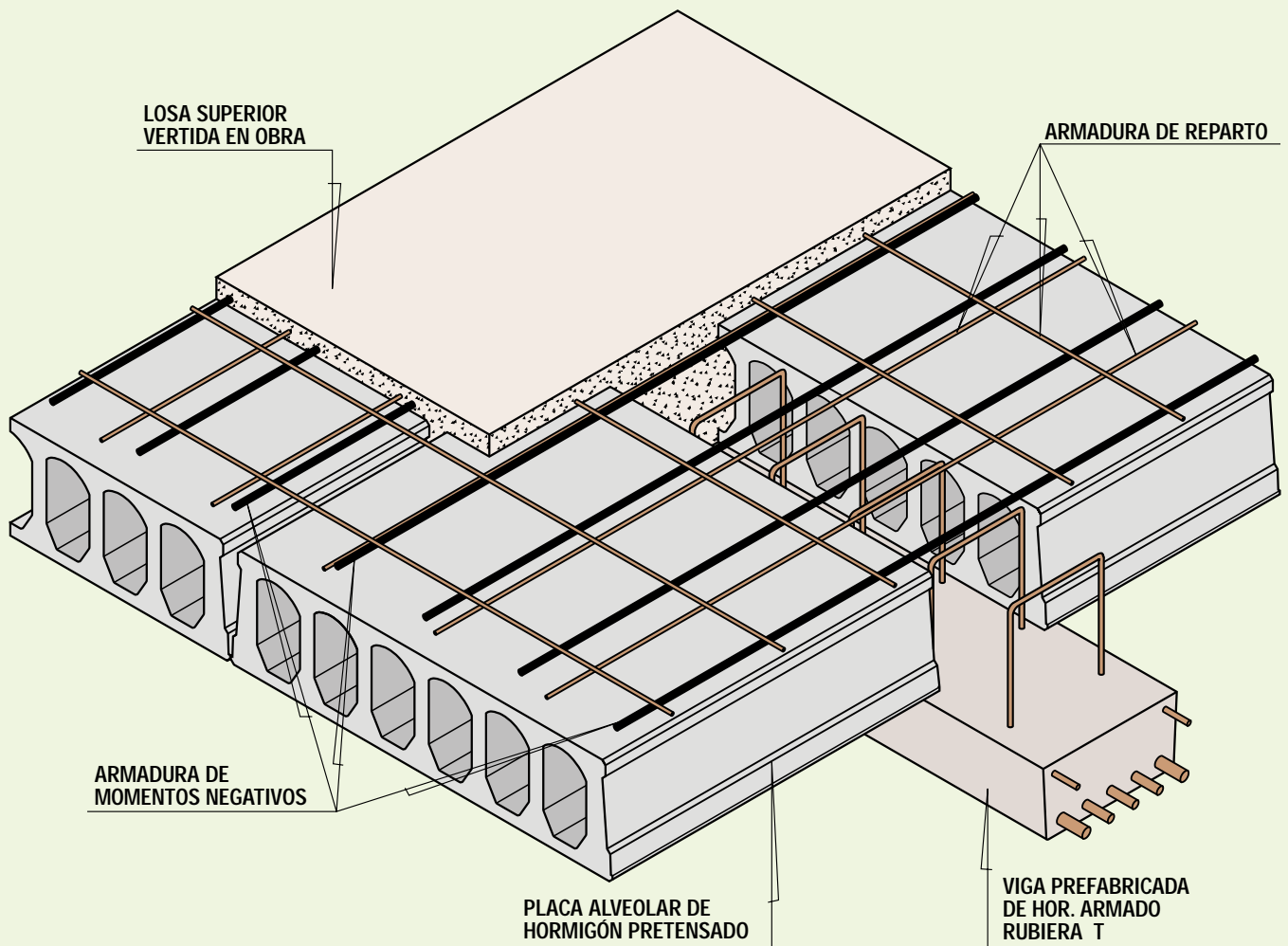
ENCUENTRO CON MURO DE HORMIGÓN ARMADO



ENCUENTRO DE PLACAS ALVEOLARES CON PERFIL METÁLICO



PERSPECTIVA DE PLACAS ALVEOLARES CON VIGAS PREFABRICADAS RUBIERA T



CARACTERÍSTICAS

La losa alveolar pretensada fabricada por **RUBIERA PREDIS** es un elemento prefabricado de hormigón pretensado disponible en cantos de 15, 20, 25, 32 y 40 cm., pudiendo ser factible fabricar losas de 45 cm.

El forjado de losas alveolares pretensadas es un forjado unidireccional autoportante (no requiere la colocación de sopandas en la fase de montaje), pudiendo en muchos casos comportarse como un elemento autorresistente cuando no sea necesaria la colocación de la losa superior para resistir las cargas de servicio.

Con los forjados de losas alveolares pretensadas pueden alcanzarse luces importantes con sobrecargas de uso fuertes yendo a cantos pequeños.

Una de las peculiaridades más importantes de los forjados de losas alveolares es la posibilidad de usarlas sin losa superior de hormigón. En este caso el reparto transversal de cargas se consigue mediante un correcto hormigonado de las juntas (con un perfil especialmente diseñado), mientras que en enlace con la estructura portante se efectúa con las armaduras de conexión con las que se garantiza el efecto diafragma ante acciones horizontales.

En una obra con losas alveolares pretensadas conviene ser especialmente cuidadoso en la ejecución de los apoyos de las losas, debiendo realizarse tal y como se indican en los planos elaborados por nuestra oficina técnica.

Un aspecto que merece destacarse es el hecho de que las losas alveolares pretensadas, gracias a los recubrimientos que habitualmente se dan en nuestra fabricación, pueden trabajar en los ambientes más agresivos tipificados en la EHE, pudiendo controlarse perfectamente el grado de fisuración, asegurando de este modo una estrategia de durabilidad fiable.

Durante el montaje, la puesta en obra de las losas se hará utilizando las pinzas facilitadas por **RUBIERA PREDIS** y siguiendo las instrucciones que se le facilitarán.



RUBIERA
PREDISA
RUBIERA PREFABRICADOS
PARA LA EDIFICACION, S.A.

